

PROJEKT

ZIELONA EDUKACJA

W GMINIE TRZEBOWNISKO

Projekt realizowany jest w ramach Programu Regionalnego Wsparcia Edukacji Ekologicznej finansowanego ze środków NFOŚiGW i WFOŚiGW w Rzeszowie



SŁOŃCE

ELEKTROWNIA SŁONECZNA jest konstrukcją, która pobiera ciepło z promieni słonecznych, a następnie przekształca je na energię elektryczną. Ilość wyprodukowanego prądu zależy najczęściej od powierzchni baterii fotowoltaicznych, pobierających ciepło z padających na nie promieni.

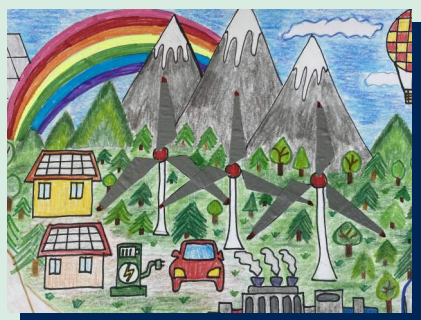
WODA

ENERGIA WODY to zarówno energia fal morskich, energia zmagazynowana w stojących zbiornikach wodnych jak i energia płynących rzek. Woda pokrywa zdecydowanie większą część naszego globu; to ogromna masa będąca w ciągłym ruchu. Tak wielki, poruszający się ciężar jest magazynem energii, wystarczy tylko tę energię zmusić do pracy. Energia pozyskiwana z wody jest jej przetworzoną energią potencjalną. W turbinach wodnych następuje zamiana energii potencjalnej na kinetyczną, a ta następnie w generatorach zamieniana jest na energię elektryczną.



WIATR

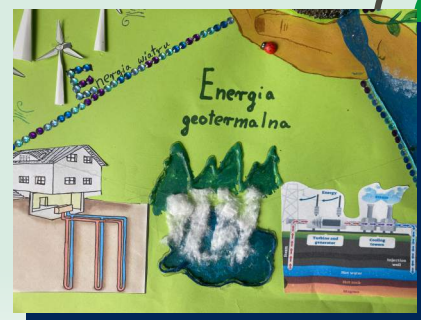
WIATR napędza łopaty wirnika, które następnie poprzez wał przekazuje energię do generatora. Im szybciej obracają się łopaty wirnika tym sprawniej wytwarzana jest energia. Generator znajdujący się w gondoli zazwyczaj wytwarza prąd zmienny.



ZIEMIA

BIOMASA - Polega na przetwarzaniu w inne formy energii poprzez spalanie biomasy lub spalanie produktów jej rozkładu. W wyniku spalania uzyskuje się ciepło, które może być przetworzone na inne rodzaje energii, np. energię elektryczną.

ENERGIA GEOTERMALNA - To energia cieplna pochodząca z wnętrza Ziemi, która zgromadzona jest w skałach oraz w wodzie.



Narodowy Fundusz
Ochrony Środowiska
i Gospodarki Wodnej



Niniejszy materiał powstał w ramach Programu Regionalnego Wsparcia Edukacji Ekologicznej finansowanego ze środków NFOŚiGW i WFOŚiGW w Rzeszowie